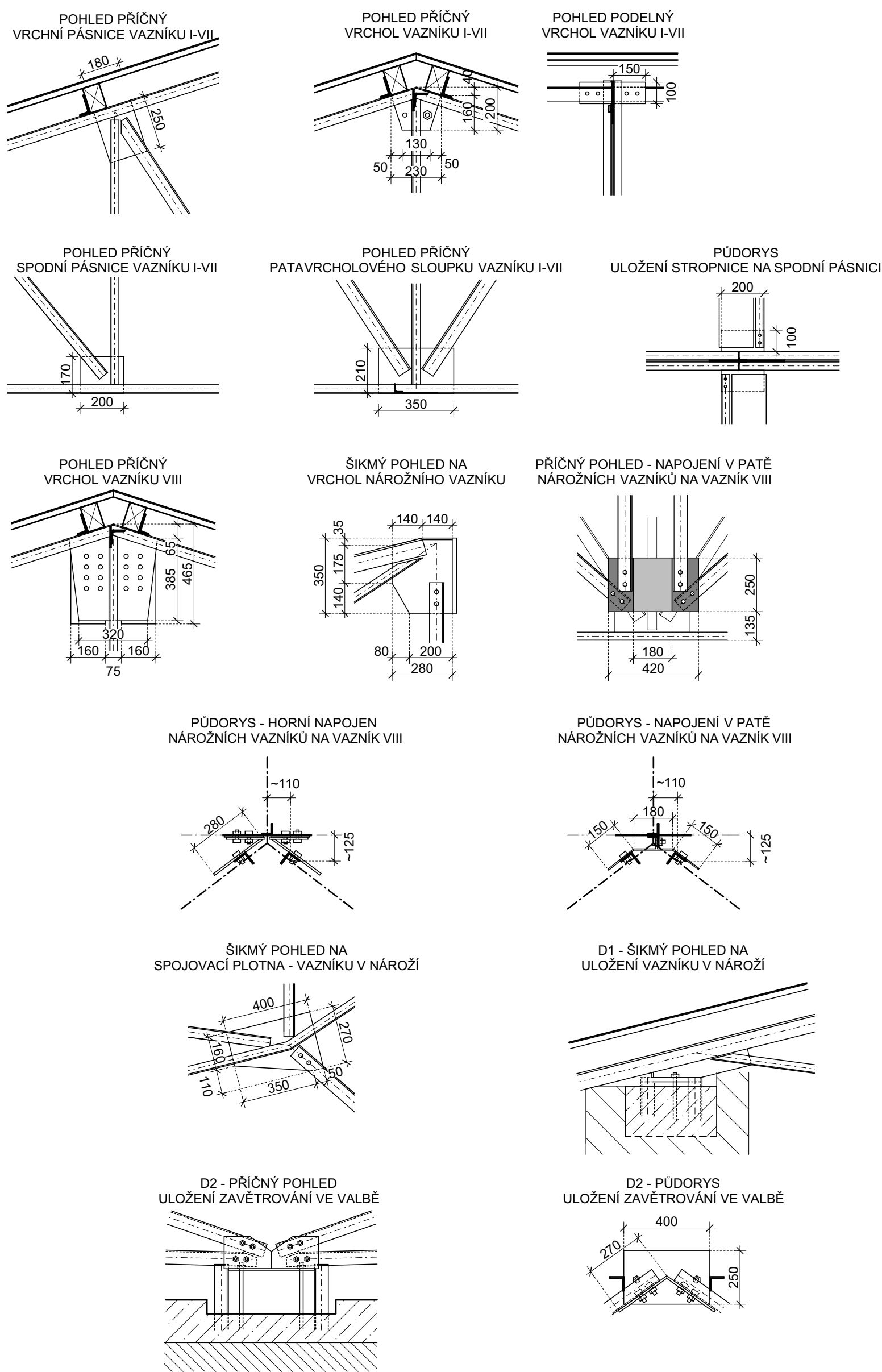
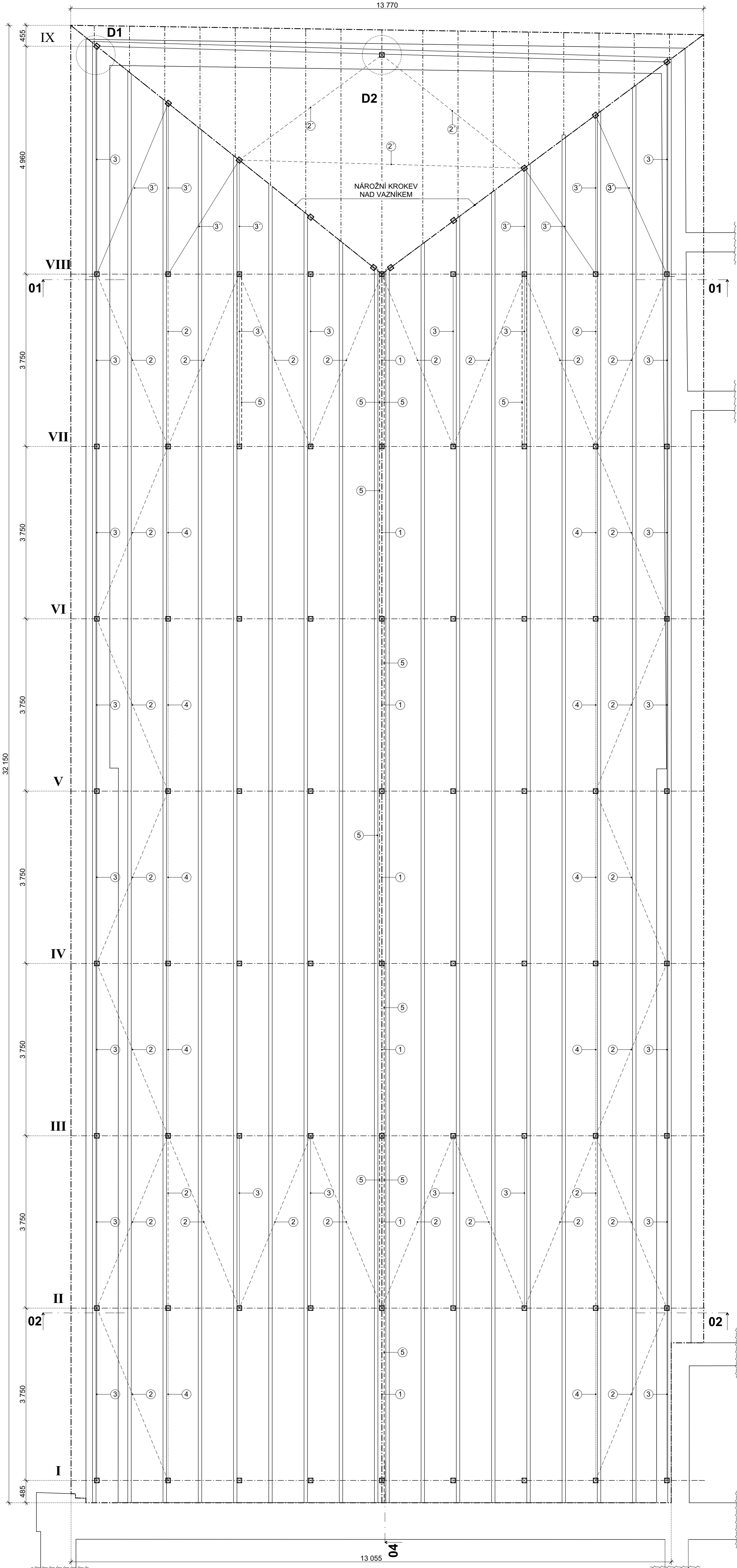
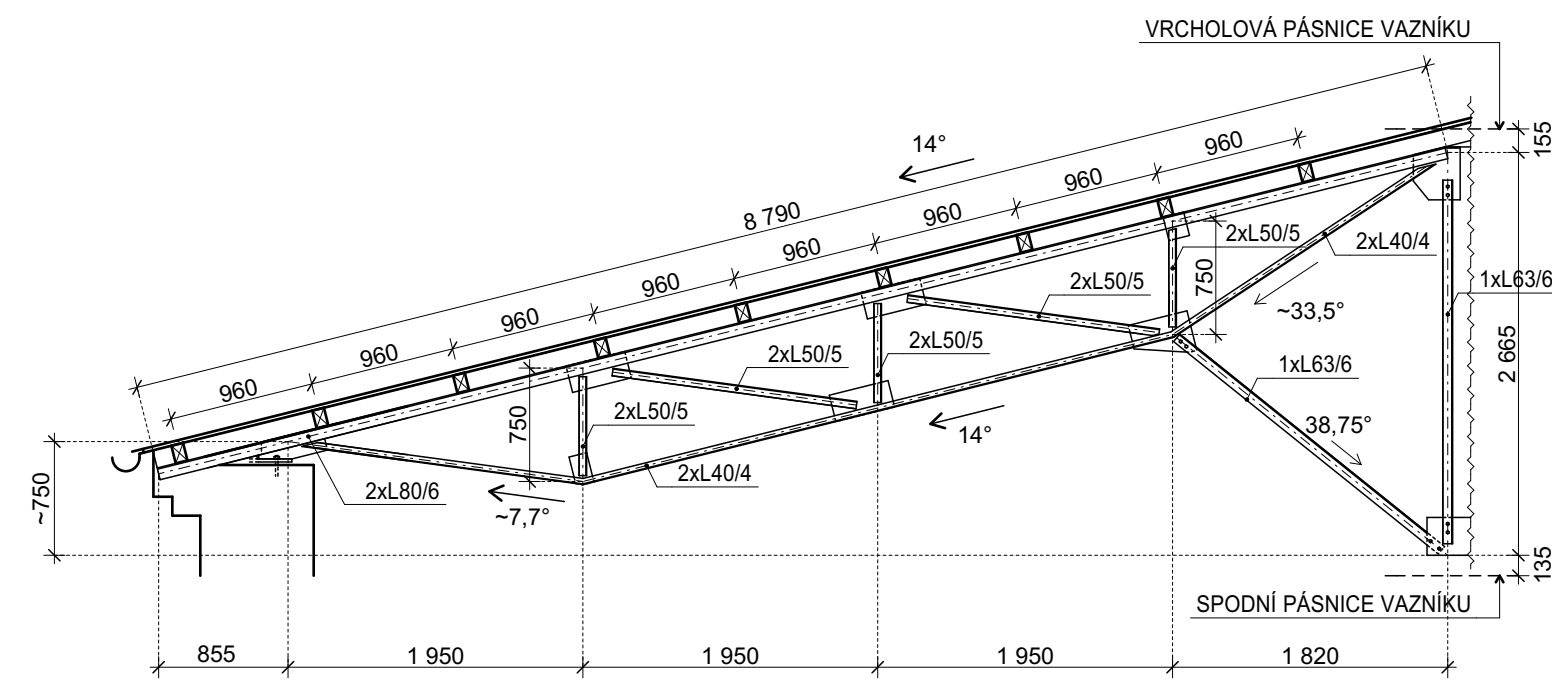
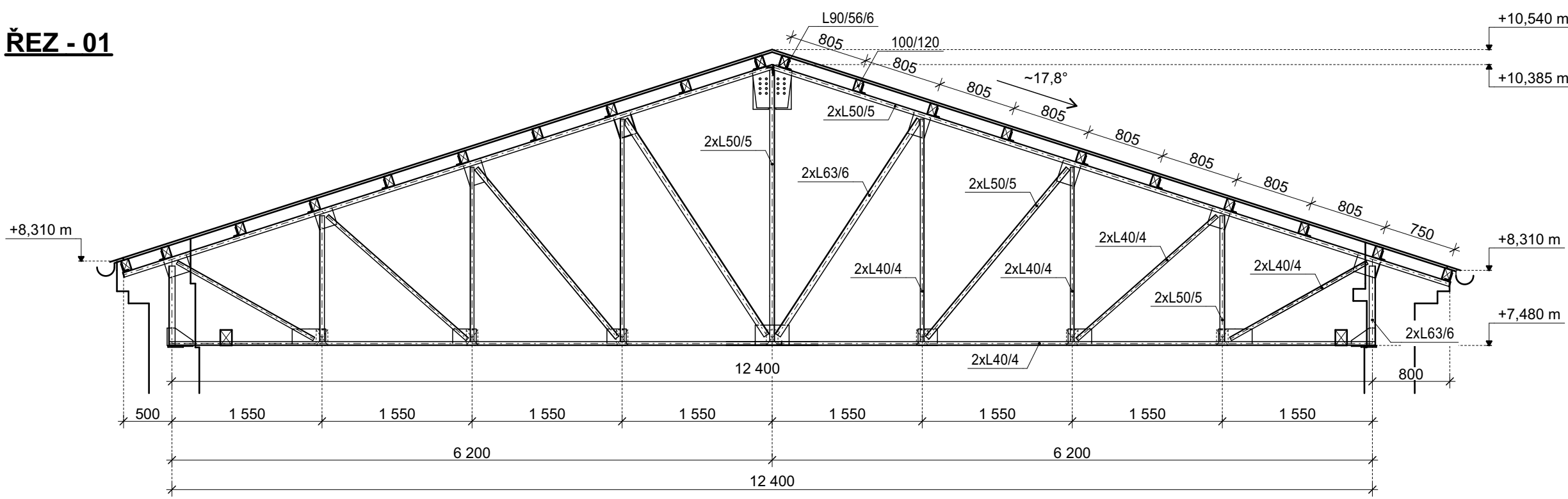


REZ - 01



LEGENDA ZNAČENÍ ZAVĚTROVÁNÍ:

①	ZAVĚTROVÁNÍ HORNÍ A SPODNÍ PÁSNICE VAZNIKU - VE VRCHOLU VAZNIKU L63/6 - V PATE VRCHOLOVÉHO SLOUPKU VAZNIKU L40/4
②	ZAVĚTROVÁNÍ HORNÍ A SPODNÍ PÁSNICE VAZNIKU - HORNÍ V POLI L63/6 - SPODNÍ V POLI L50/5
③	ZAVĚTROVÁNÍ HORNÍ A SPODNÍ PÁSNICE VAZNIKU - HORNÍ VE VALBĚ L63/6 - SPODNÍ VE VALBĚ L63/6
④	ZAVĚTROVÁNÍ HORNÍ PÁSNICE BĚŽNÉHO VAZNIKU - V POLI L63/6
⑤	ZAVĚTROVÁNÍ HORNÍ PÁSNICE VAZNIKU VE VALBĚ - L50/5
⑥	ZAVĚTROVÁNÍ SPODNÍ PÁSNICE VAZNIKU - L50/5
⑦	SVISLÉ DIAGONÁLNÍ ZAVĚTROVÁNÍ - TYČ Ø20mm

SKLADBA STŘEŠNÍHO PLÁŠTĚ:

- PLECHOVÁ KRYTINA
- PAPIROVÁ ASFALTOVÁ LEPENKA
- DŘEVĚNÉ CELÓPLOŠNÉ BEDNĚNÍ 25mm

SKLADBA NEPOCHOZÍHO PODHLAVÍ (SHORAL):

- TEPELNÁ IZOLACE - PERLIT V IZOLÁTOVÝCH PYTLÍCH ~100mm
- DŘEVĚNÉ PODBÍTKY 30mm (KLADENO NA ŘÍDKO)
- SKLOVLAKNITÉ DESKY ~18mm

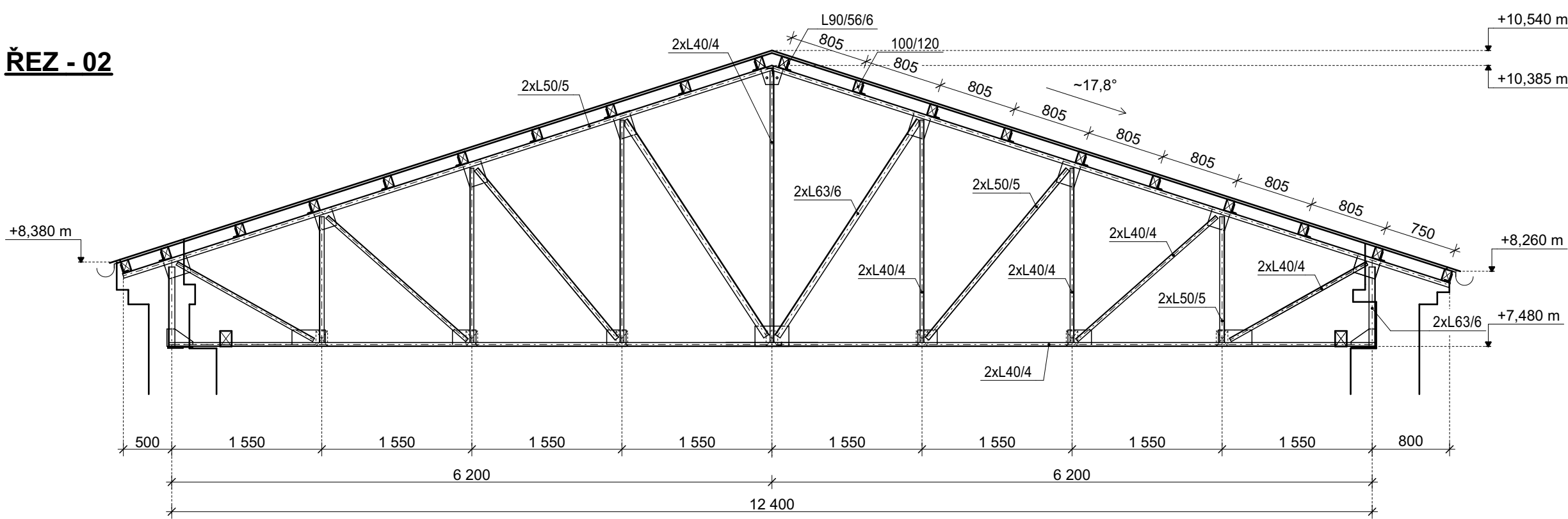
POZNÁMKY:


- DIMENZE DŘEVĚNÝCH VAZNIČEK 100/120 mm
- NA SPODNÍ PÁSNICI VAZNIČEK JSOU PŘES OCELOVÉ PLOTNY UKLÁDÁNY STROPNICE NESOUČÍ PODHLED, DŘEVĚNÉ STROPNICE JSOU PŘÍBLÍŽNĚ V MÍSTĚ SLOUPKŮ VAZNIČEK, DIMENZE 150/165 mm
- VRCHOLOVÝ SLOUPEK VAZNIČEK V II 2x (L40/40/4) JE ZDEFORMOVANÝ!
- SVISLÉ ZAVĚTROVÁNÍ Z TYČÍ Ø20mm JE NENÍ VHDNĚ TVAROVANÉ
- MUŽE DOJÍT K DEFORMACI TYČÍ A TÍM PÁDEM K NEFUNKČNOSTI ZAVĚTROVÁNÍ
- PRAVIDLOVNÉ PŘI MONTÁŽI PŘEPRAVĚ
- PATEČNÍ PLOTNY ULOŽENÍ VAZNIČEK V NÁROŽÍ A KOTVENÍ PLOTNA ZAVĚTROVÁNÍ TECHTO VAZNIČEK VE ŠTÍTU (DETAILY D1 A D2)
- NEJSOU ŘADNĚ PODBETONOVÁNY
- OCELOVÁ KONSTRUKCE JE OPATŘENA ZÁKLADNÍM ČERVENÝM NÁTEREM
- A NEZAKRYTÉ ČÁSTI JSOU OPATŘENY DRUHOU VRSTVOU SEDEHO NÁTERU
- OCELOVÁ KONSTRUKCE V INTERIÉRU NEVYKAZUJE ZNÁMKY KORÓZE
- ZJIŠTĚNA BYLA POUZE LOKÁLNÍ MÍRNÁ KORÓZE PŘEVÝSLÝCH KONCŮ

LEGENDA ZNAČENÍ DŘEVĚNÝCH PRVKŮ:

VAZNICE NA DÉLKU DVOU POLÍ - 100/120
KROKREJ - PROSTÝ NOSNÍK - 100/120

REZ - 02



ZODP. PROJEKTANT ING. RADAN SLIŽKA	VYPRACOVAL	KONTROLOVAL	 PRŮJEMY - ZAMĚŘENÍ - PROJEKTY 28. ŘÍJNA 2011 OSTRAVA - MARK HORY	
MÍSTO	HLAVNÍ TRÍDA Č.P. 113, FRÝDEK - MÍSTEK			
INVESTOR	TS a.s. 17. LISTOPADU 910, 738 01 FRÝDEK-MÍSTEK			
ČESKÝ DŮM, HLAVNÍ TRÍDA Č.P. 113, FRÝDEK - MÍSTEK ZAMĚŘENÍ SKUTEČNÉHO STAVU			DATUM ÚČEL ČÍSLO ZAK.	04/2025 ZAMĚŘENÍ 4086.2
VAZNIKOVÁ STŘECHA - PŮDORYS, ŘEZY, DET.			MĚŘÍTKO	VÝKRES Č.
			1:50, 1:20	D.1.1.5